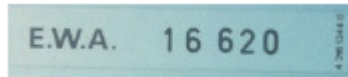


## Ableseung der Zählerstände für Strom- und Wasserverbrauch

### Stromzähler (kWh)

#### Zählernummer zur Identifizierung



Die Zählernummer ist die **5-stellige Nummer** auf dem angebrachten Schild hinter der Abkürzung EWA; Elektrizitätswerk Altstätten. (Beispiel: Zähler-Nr. 16620)

#### Zähler Typ MK4d



Dieser Zählertyp zeigt auf einen Blick die Energiestände der beiden Tarife:

- I Tarif 1 = Niedertarif
- II Tarif 2 = Hochtarif

#### Zähler Typ ZMB



Die Betriebsanzeige des Zählers zeigt abwechselnd, in einem 30 Sekunden Rhythmus, die Energiestände der beiden Tarife. Die Markierung ► bedeutet welcher Tarif im Moment aktiv ist:

- T1 = Niedertarif
- T2 = Hochtarif

Für das Ablesen der Energiestände wird dieser Taster grundsätzlich nicht benötigt.

Mit diesem Taster können die folgenden **Zusatzfunktionen** abgerufen werden:

- |                           |                               |
|---------------------------|-------------------------------|
| 1 x Anzeigenkontrolle     | 6 x Letzte Saison Tarif 2     |
| 2 x Zählernummer          | 7 x Vorletzte Saison Tarif 1  |
| 3 x Energiestand Tarif 1  | 8 x Vorletzte Saison Tarif 2  |
| 4 x Energiestand Tarif 2  | 9 x Summe Tarif 1 und Tarif 2 |
| 5 x Letzte Saison Tarif 1 | 10 x Tageszähler / Saison     |

Automatische Grundeinstellung nach 30 Sekunden

## Zähler Typ ZMD



Die Betriebsanzeige des Zählers zeigt abwechselnd, in einem 15 Sekunden Rhythmus, die Energiestände der beiden Tarife:

- Tarif 1 = Niedertarif
- Tarif 2 = Hochtarif



## Zähler Typ ZMD120AP



Die Anzeige wechselt automatisch zwischen dem Zählwerk und zeigt die beiden Tarife:

- 1.8.1 = Niedertarif
- 1.8.2 = Hochtarif

## Zähler Typ ZMF120



Durch einmaliges Drücken des grünen Knopfes erhält man das Zählwerk 1.8.1 und durch nochmaliges Drücken das Zählwerk 1.8.2.

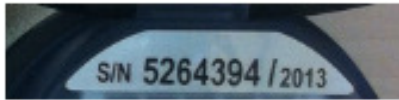
- 1.8.1 = Niedertarif
- 1.8.2 = Hochtarif

Bei den neuesten Zählern gibt es 2 zusätzliche Zählerwerke für eine allfällige Rücklieferung durch eine Photovoltaik Anlage.

- |                                |                 |
|--------------------------------|-----------------|
| 1.8.1 = Niedertarif            | Bezug von EW    |
| 1.8.2 = Hochtarif              | Bezug von EW    |
| 1.8.0 = Summe 1.8.1. und 1.8.2 | Bezug von EW    |
| 2.8.1 = Niedertarif            | Lieferung an EW |
| 2.8.2 = Hochtarif              | Lieferung an EW |
| 2.8.2 = Summe 2.8.1 und 2.8.2  | Lieferung an EW |

## Wasserzähler (m<sup>3</sup>)

### Zählernummer zur Identifizierung



Diese Zählernummer ist **7-stellig**. Die Zahl nach dem Schrägstrich muss nicht eingegeben werden.  
(Beispiel: Zähler-Nr. 5264394)

### Zähler Typ PMK



Bei diesem Zählertyp kommt es vor, dass die letzte Ziffer nicht vollständig angezeigt wird. In diesem Fall ist die letzte Ziffer auf eine ganze Zahl zu runden.

### Zähler Typ ZFT



Dieser Zählertyp zeigt den Wasserverbrauch mit Dezimalstellen / Kommastellen an. Die rote Kommastelle ist nicht einzugeben, sondern es ist auf eine ganze Zahl zu runden.

In diesem Beispiel ist die 7-stellige Zähler-Nr. unten angebracht.

